

SERVICES SUR LES PLAGES



PLAGE GRAN

1.500m longueur, avec des services de sécurité et de surveillance: Croix-Rouge et la Police Local.



**Ajuntament
de Calella**

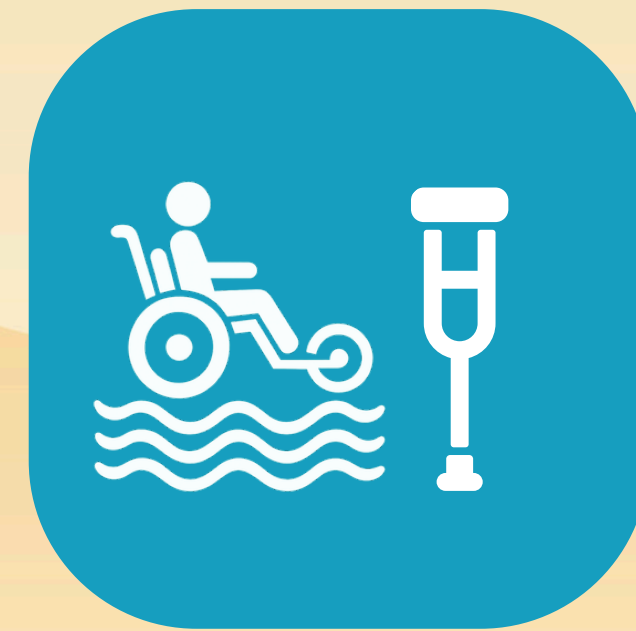


TOUR DE SURVEILLANCE AVANCÉE (TAV)

entre la rue Àngel Guimerà
et Rierany dels Frares. Tour
de surveillance (TS) à la
hauteur du parking les
Palmeres.



SERVICE DE SURVEILLANCE DEPUIS L'EAU AVEC UN JET SKI ÉQUIPÉ D'UNE COUCHETTE

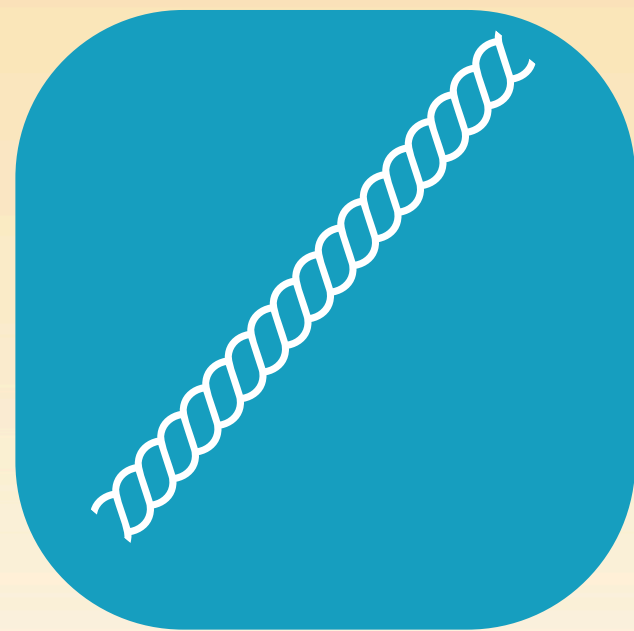


AIDE À LA BAINADE AVEC 2 FAUTEUILS AMPHIBES ET BÉQUILLES POUR PERSONNES À MOBILITÉ RÉDUITE

Réservation préalable [ici](#).



3 BAR RESTAURANTS



LIGNES DE VIE

Face au Blue Bar, poste de
secours, rue Creus, rue Sant
Josep, entre la zone des
bateaux et le Restaurant
Banys la Gavina, Nui Beach,
rue Àngel Guimerà et Club
Nàutic.



SERVICE DE SURVEILLANCE PENDANT LES HEURES DE SERVICE

3 fois par jour.



ZONE DOG FRIENDLY



WC PUBLICS ADAPTÉS

Devant le club de padel,
face au Monument de la
Sardane, et à hauteur de la
rue Romaní.



POSTE DE SURVEILLANCE

Dans le module central
de sauvetage, entre la
zone des barques et le
restaurant Banys La
Gavina.



PASSERELLES VERS L'EAU

Module central de
sauvetage, face au bar El
Paso, aux bains La Gavina
et au club de padel.



DOUCHES, INCLUSES ADAPTÉES AUX PERSONNES À MOBILITÉ RÉDUITE

Horaire de 9h00 à 21h00



COULEUR DU DRAPEAU ADAPTÉE AUX DALTONIENS



TERRAINS DE SPORT

2 terrains de football
11 terrains de volley-ball



WIFI



NETTOYAGE MANUEL DE LA PLAGE



PLATEFORME

Face au cimetière et au
bar La Gàbia.